

Ritteknik med Bygg-CAD

7,5 högskolepoäng

Provmoment:

Ladokkod: 41B03A

Tentamen ges för: By

Namn: _____

(Ifylles av student)

Personnummer: _____

(Ifylles av student)

Tentamensdatum: 2015-01-12

Tid: 14.00-18.00

Hjälpmedel:

Linjal, miniräknare, skrivdon

Totalt antal poäng på tentamen: 50

För att få respektive betyg krävs:

Underkänd < 20

Betyg 3 20-29

Betyg 4 30-39

Betyg 5 40-

Allmänna anvisningar:

Skriv in svaren tydligt på tesen och lämna in denna.

Nästkommande tentamenstillfälle:

Augusti före nytt upprop.

Rättningstiden är i normalfall tre veckor.

Viktigt! Glöm inte att skriva namn på alla blad du lämnar in.

Lycka till!

Ansvarig lärare: Kimmo Kurkinen

Telefonnummer: 0734 61 54 00

FRÅGA 1 (15 poäng)

Påståenden. För varje felaktigt svar dras en poäng, dock kommer aldrig totala poängen för uppgiften hamna under noll.

| FRÅGA | SANT | FALSKT |
|---|------|--------|
| Förminskade skalar skrivs enligt exempelvis 10:1. | | |
| En A1 ritning är 297 × 420 mm stor. | | |
| Ritramen är gemensam för alla discipliner inom bygg. | | |
| BH90 står för Bygg Hantering 1990. | | |
| Text och mått på ritningar bör som regel alltid kunna läsas nerifrån och från höger. | | |
| Mått uppgifter beträffande höjder skrivs med enheten mm. | | |
| Konstruktionsritningar skrivs ut på blått papper. | | |
| En situationsplan är en översikt över fastigheten som skall byggas på, intilliggande fastigheter och tomtgränser. | | |
| Vy placering enligt Metod A kallas även Metod med riktningspilar | | |
| En plan är ett vertikalt snitt av en byggnad. | | |
| Ändringar på ritningar kallas för revideringar. | | |
| Ritblanketten kan delas upp i följande delar: ritfält, skrifvält och namnruta. | | |
| På byggritningar används lutande text. | | |
| Text placeras i förstahand ovanför och till vänster om figurer på ritningar. | | |
| På byggritningar förkortas bygdelen bjälklag med ett B. | | |

FRÅGA 2 (3 poäng)

Redovisa vad som menas med *dubbelmåttning*. Får detta tillämpas på byggritningar?

FRÅGA 3 (1 poäng)

Vilken måttställningsprincip ger störst noggrannhet beträffande LÄGE?

FRÅGA 4 (1 poäng)

Vilken måttställningsprincip ger störst noggrannhet beträffande STORLEK?

FRÅGA 5 (1 poäng)

Hur anges mått som inte är skalriktiga?

FRÅGA 6 (3 poäng)

På vilka sätt kan höjdmått (nivåer) på byggnader anges?

FRÅGA 7 (1 poäng)

Vad kallas den figur vilken i framförallt större projekt visar vilken byggnad som avses på den aktuella ritningen?

FRÅGA 8 (10 poäng)

Linjer och linjetyper.

Påståenden. (Avdrag med 1 poäng vid felaktigt svar)

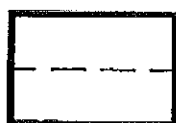
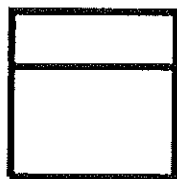
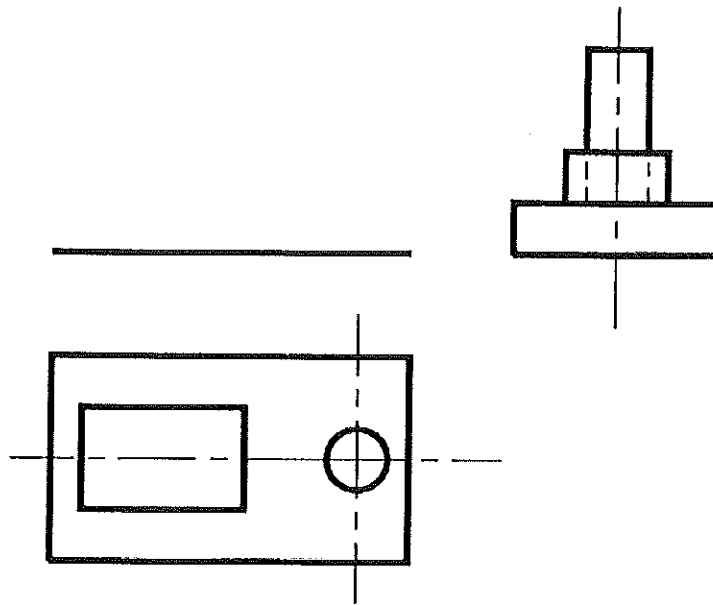
| Fråga | Ja | Nej |
|--|----|-----|
| Synliga konturer och kanter ritas med streckad linje? | | |
| Dolda konturer ritas med punktstreckad linje? | | |
| Måttlinjer och hänvisningslinjer ritas med fin linje? | | |
| Brottlinjer ritas med dubbel punktstreckad fin linje? | | |
| Centrumlinjer ritas med punktstreckad fin linje? | | |
| Punktstreckad linje används för synliga konturer och kanter hitom snittet. | | |
| Ytmarkeringar utförs med dubbelprickad linje. | | |
| Symmetrilinjer utförs med heldragen linje. | | |
| Materiallinjer kallas de linjer vilka avbildar en byggnadsdel. | | |
| Konturer och kanter i eller bortom snittet ritas inte på en ritning. | | |

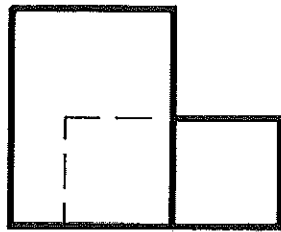
FRÅGA 9 (5 poäng)

Redovisa begreppet speglad parallellprojektion KORTFATTAT samt vad som skiljer detta från direkt projektion. Vilken disciplin kan den speglade parallellprojektion vara aktuell för?

FRÅGA 10 (9 poäng)

Färdigställ figurena genom att rita in de linjer som saknas. Vy placering enligt E-metod.





I

FRÅGA 11 (1 poäng)

På ett bygge finns det en mängd ritningar. För att skilja de olika ritningarna från varandra är själva pappret av olika färg. Vilken färg har A-ritningarna och vilken färg har EL-ritningarna?