

LÄR-UT

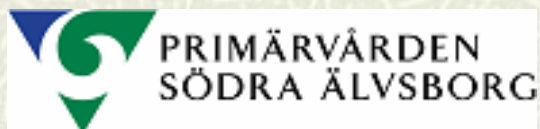
Bättre läkemedelshantering
för äldre



BORÅS
STAD



VÄSTRA
GÖTALANDSREGIONEN
LÄKEMEDELSKOMMITTÉN I SÖDRA ÄLVSBOG



PRIMÄRVÅRDEN
SÖDRA ÄLVSBOG



Äldre Väst
Sjukhärad



Tobias Carlsson
Apotekare
Apoteket Farmaci

Marie Elm
Distriktssköterska
Hemsjukvården /
ÄldreVäst Sjuhärad

Innehåll

Bakgrund

LÄR-UT idén

Genomförande

Hur långt har vi kommit?

Vårdsamverkan ReKo Sjuhärad 2006

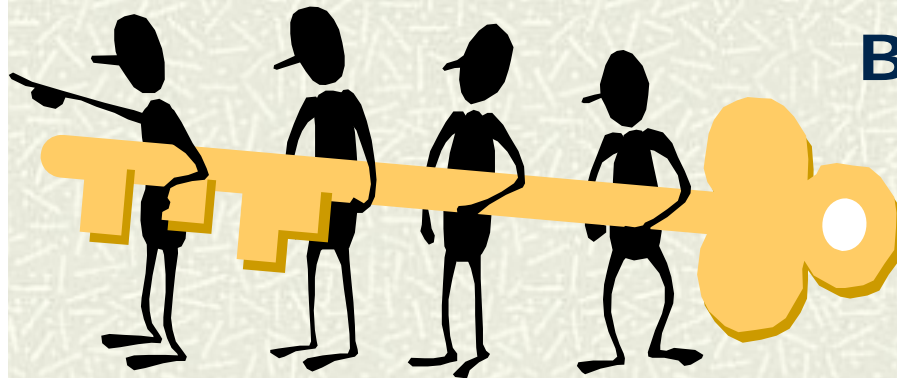
- # **Genomföra kompetenshöjning för vårdpersonal om äldre och läkemedel**
 - # **Projektgrupp**
-

LÄR-UT

Bättre läkemedelshantering
för äldre

ReKo Sjuhärad 2006

Borås Stad 2007 -2009



- *Läkemedelskommittén i Södra Älvsborg*
- *Primärvården Borås - Bollebygd*
- *FoU ÄldreVäst Sjuhärad*

184 sjuksköterskor

1100 omvårdnadspersonal

LÄR-UT projektets mål:

- # öka kompetensen om äldres läkemedelsanvändning hos personal
 - # öka uppmärksamheten på läkemedelsrelaterade problem
 - # förbättra utvärderingen av läkemedelsbehandling
-

I dé - planering

L - Läkemedel



Ä - Äldre

R - Redskap

UT - UTvärdering

LÄR-UT innehåll

Äldre och läkemedel

- *Åldrande och läkemedel*

Läkemedelsbehandling

- *Smärta, oro, sömn, depression och demens*

Läkemedelshantering

- *Praktisk genomgång av utbildningsmaterial*

Symtomskattning

- *Stöd i utvärderingen av läkemedel*

Apodos

Äldre och läkemedel

Bakgrund

Konsumtion

- 60% äldre än 65 år
- 25-35% äldre än 75 år

Studier saknas på äldre

Kostnader

- 2006 31 miljarder kr
- Krona för krona pga felaktig användning

Polyfarmaci

- ca 10 läkemedel i snitt på institution
-

Äldre och läkemedel

God läkemedelsanvändning

- # Att indikation finns
- # Att sjukdom/symtom påverkas
- # Få biverkningar



UTVÄRDERING

Äldre och läkemedel

Olämpliga:

Läkemedel

- Läkemedel med antikolinerga effekter
- Benzodiazepiner med lång halveringstid
 - Diazepam, nitrazepam, flunitrazepam

Regim

- Sömnmedel
- Smärtläkemedel t ex NSAID

Dosering

- Neuroleptika
 - Sömnmedicin
-

Läkemedelbehandling

Läkemedel till äldre

- # **Läkemedelsbehandling vid på smärta, sömn, oro, ångest, depression och demens.**
 - # **Fokus på:**
 - Lämpliga preparat
 - Skillnader mellan olika läkemedel
 - Risker med läkemedel såsom biverkningar
 - Alternativ till läkemedel
 - Patientfall för att stimulera diskussion i gruppen
-

Läkemedelsbehandling

Beteendesyndrom vid demens

Läkemedelsbehandling

- ‡ **Konfusion och depression skall behandlas på så bra sätt som möjligt. Om otillräcklig effekt av annan behandling kan psykofarmaka komma i fråga.**
 - ‡ **Neuroleptika, lugnande medel och sömnmedel bör endast användas temporärt och i låga doser.**
 - ‡ **Undvik preparat med antikolinerga effekter**
 - ‡ **Undvik lugnande medel och sömnmedel med lång duration**
-

Läkemedelshantering

Praktiskt stöd

- # Ge deltagarna tillgång till ett utbildningsmaterial.
- # Praktisk genomgång av materialet.
- # Förslag på upplägg av utbildningen på den egna arbetsplatsen.

Ger möjlighet för deltagaren att förmedla kunskapen till övrig personal och göra dessa säkrare i sin läkemedelshantering.

Läkemedelshantering

Innehåll

- # **Materialet består av en allmän del som tar upp olika aspekter vad man kan tänka på vid hantering av läkemedel. T ex:**
 - **Olika sätt att ta läkemedel**
 - **Förvaring och hållbarhet**
 - **Sväljsvårigheter**
 - **Biverkningar**
-

Läkemedelshantering

Innehåll

Materialet innehåller även en del som tar upp läkemedelsbehandling vid vanliga sjukdomstillstånd t ex:

- Astma
 - Förstoppning
 - Oro/Ångest
 - Demens
-

Symtomskattning

Stöd vid utvärdering

SYMATOMSKATTNING

vid ordinationsändring, läkemedelsgenomgång / årskontroll för att inventera symtom och problem som kan vara läkemedelsrelaterade.

Skattningen utförd av:

- patient
 närstående
 omvårdnadspersonal
 sjuksköterska

namn:

Upplever Du / patienten problem med:

Patientdata

Namn:

Personnummer:

Enhet:

Puls:

datum:

Blodtryck sittande:

datum :







Blodtryck stående:

datum:

Vikt :

datum:

Antal falltillbud sista månaden:

Symtom	Nej	Ja	Nytt? Sedan när? Beskriv:	Skatta dina besvär med kryss på linjen
1. Aptit				Inga besvär alls  Mycket stora besvär
2. Diarré				Inga besvär alls  Mycket stora besvär
3. Förstoppning				Inga besvär alls  Mycket stora besvär
4. Hosta				Inga besvär alls  Mycket stora besvär
5. Illamående				Inga besvär alls  Mycket stora besvär
6. Muntorrhet				Inga besvär alls  Mycket stora besvär

Symtomskattningen gjord:

Datumklockslag.....

070823 LÄR - UT 2

V.g. vänd!

Symtomskattning

Stöd vid utvärdering, forts

Patientdata

Namn:

Personnummer:

Upplever Du / patienten problem

Symtom	Nej	Ja	Nytt? Sedan när? Beskriv:	Skatta dina besvär med kryss på linjen
7. Sinnesstämning				Inga besvär alls <input type="checkbox"/> _____ <input type="checkbox"/> Mycket stora besvär
8. Smärta				Inga besvär alls <input type="checkbox"/> _____ <input type="checkbox"/> Mycket stora besvär
9. Sömn				Inga besvär alls <input type="checkbox"/> _____ <input type="checkbox"/> Mycket stora besvär
10. Trötthet				Inga besvär alls <input type="checkbox"/> _____ <input type="checkbox"/> Mycket stora besvär
11. Vattenkastning				Inga besvär alls <input type="checkbox"/> _____ <input type="checkbox"/> Mycket stora besvär
12. Yrsel				Inga besvär alls <input type="checkbox"/> _____ <input type="checkbox"/> Mycket stora besvär

13. Kommentar:

Symtomskattningen gjord:

Datumklockslag.....

070823 LÄR - UT 2

Apodos

Apodos är ett vanligt sätt att distribuera och administrera läkemedel i kommunal sjukvård.

Deltagarna fick information från Dosapoteket och möjlighet att ställa frågor.

LÄR-UT

Genomförande

- # **Sjuksköterskorna har utbildat omvårdnadspersonal om äldre och läkemedel**

184 sjuksköterskor i Sjuhärad

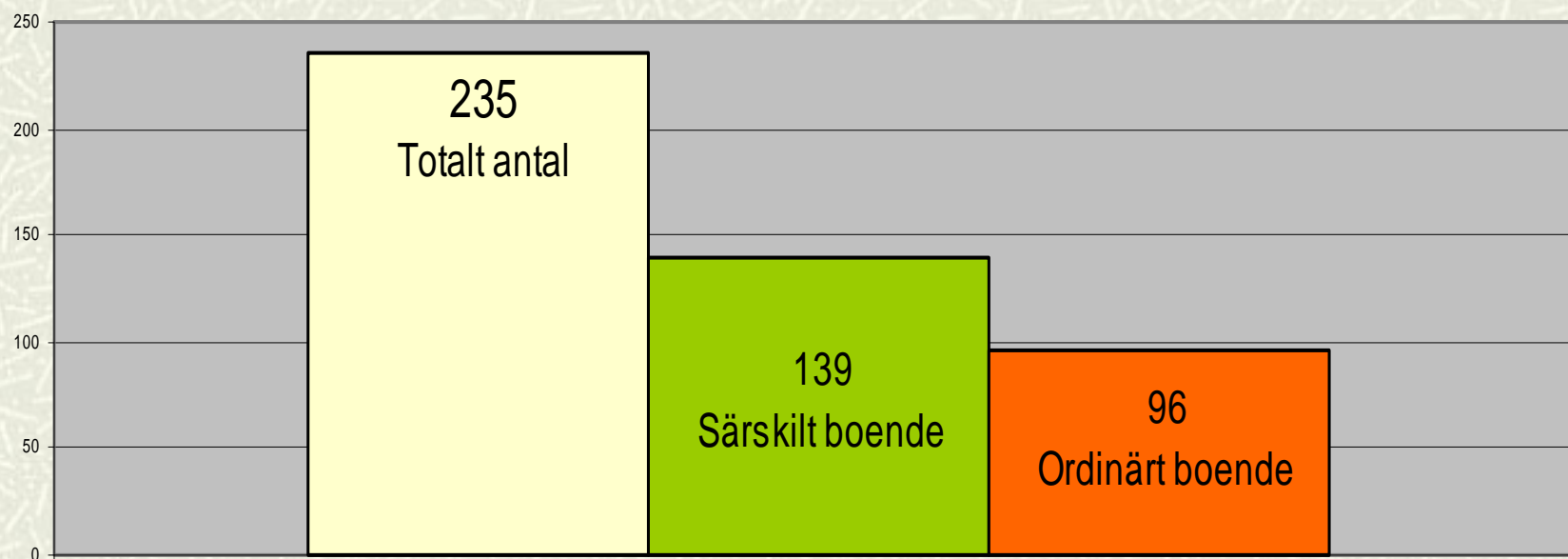
139 sjuksköterskor i Borås

– 1100 omvårdnadspersonal

- # **Symtomskattningen används i verksamheterna**
-

Symtomskattning Efter boendeform

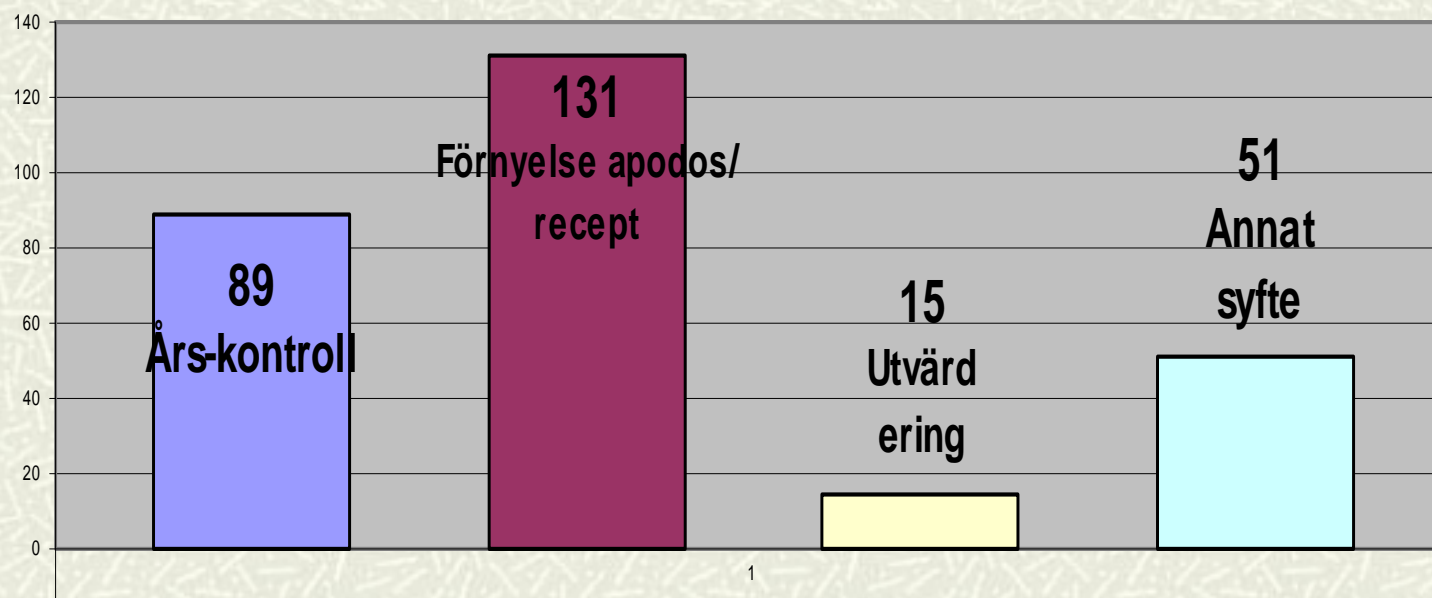
Symtomskattning efter boendeform



■ Totalt	235
■ Särskilt boende	139
■ ordinärt boende	96

Symtomskattning Orsaker

Orsaker symtomskattning



■ årskontroll distriktsläkare

89

■ förnyelse recept/ apodos+Blad!

131

■ utvärdering

15

■ Annan orsak

51

Bidrar LÄR-UT till en bättre läkemedelsanvändning?

Symtomskattning

Rutiner för användning av symtomskattning

- inför årskontroll hos distriktsläkare
- inför förnyelse av apodos/recept
- inför utvärdering av läkemedelsbehandling
- övrig orsak

Integrering i journalsystemet Magna Cura

- dokumentation
 - planering
 - uppföljning av åtgärder
 - fallrisk bedömningen
-

Vad tyckte man om LÄR-UT?

Återkommande utbildning!
Alla borde gå LÄR-UT!

96% använder kunskap från LÄR-UT

Viktigt med planeringstid, vikarier och LÄR-UTpärmen!

Roligt att undervisa !

Ssk

Omvårdnads personalens iakttagelser är viktiga

Ifrågasätter mer.
Pratar mer om mediciner.

Bestäm uppföljning så man vet!

Vilka alternativ finns till läkemedel?

Bidrar LÄR-UT till ökad kompetens om äldre och läkemedel?

Utbildningsperspektiv

Ökat kompetensen hos personalen?

Ja

– uppdaterad kunskap, tryggare , säkrare

Personal och Handledarmaterial finns på varje arbetsplats

Har LÄR-UT förbättrat utvärderingen av läkemedelsbehandling?

- # **Ökad medvetenhet hos omvårdnadspersonal och sjuksköterskor**
 - # **Utveckling av ett praktiskt verktyg – symtomskattningen**
 - redovisning av symtomskattningar
 - integrering i journalsystem
-

Bidrar LÄR-UT till en bättre läkemedelsanvändning? Äldreperspektiv



- # Involverar den äldre själv
- # Intervju - Etiska prövningsnämnden

LÄR-UT – Hur långt har vi kommit?

- # Utbildning av personal 184 sjuksköterskor /Sjuhärad
ca 1100 omvårdnadspersonal /av 1500 i Borås
- # Symtomskattning används och integreras i journal
Magna Cura
- # Planering för ny LÄR-UT kurs feb 2009- 25 ssk
- # Intervjuer med äldre
- # Utvärdering pågår, webbenkät ssk och distriktsläkare

Framtiden?

- # LÄR-UT materialet används
 - # Förbättrat underlag vid läkemedelsgenomgång
-

Bilder från LÄR-UT



LK-nytt
Läkemedelskommittén
i Södra Älvsborg
2008 nr 2

Fråga efter LÄR-UT:s symtomskattning inför apodosförnyelse!

Sjuksköterskorna i Borås hemsjukvård ordnar det.

LÄR-UT

Bättre läkemedelshantering
för äldre



Tack för uppmärksamheten!