

Kursutvärdering/Kursrapport

Kursrapporten ska genomföras senast tre veckor efter kursens sista tentamens första tentamenstillfälle.

Datum: 20140106

<i>Kursfakta</i>	
Kursens namn	Folkhälsa och folkhälsoarbete DSK07
Inom program / fristående	DSK/fristående
Kursansvarig	Lise-Lott Berg och Annikki Jonsson
Kurstid (vecka – vecka, termin)	HT13 vk 36 –HT13 vk 45
Antal kursdeltagare från start	64
Anta studenter som svarat	19
Examinationsresultat	44 Godkända
<i>Mittvärdering (endast kurser över 10 hp)</i>	
Beskrivning av hur mittvärdering genomförts t.ex. - Mittsamtal - Gruppdiskussion - Avstämning förväntningar - Kursvärdering på Pingpong	
Sammanfattning av mittvärdering	
<i>Kursvärdering</i>	
Sammanfattning av resultat från studenternas kursvärdering på Ping Pong avseende	Kurslitteraturen har varit relevant! Kurslitteraturen har verkligen varit väl plockad och har gett otroligt mycket bra och vettig information.

<ul style="list-style-type: none"> - Introduktion - Mål - Innehåll - Lokaler - Kursvärdering på Pingpong - Litteratur - Övrigt 	<p>Känns som det saknades kurslitteratur, tex Ferraz-Nunes. Flera nyare dokument har tillkommit. Önskemål: Grundläggande Folkhälsovetenskap av Pellmer & Wramner.</p> <p>Alla föreläsningar har varit jätteintressanta och känts relevant till ämnet, i lärande syfte i förhållande till uppgifterna vet jag inte om jag använde föreläsningmaterialet speciellt mycket men tycker verkligen att föreläsningarna varit intressanta. F.ö. se tabell ang kursvärdering</p>
<p>Sammanfattning av resultat från studenters utvärdering i annan form t.ex.</p> <ul style="list-style-type: none"> - Muntlig utvärdering - Diskussioner i samband med seminarier - Reflektionsgrupper - Workshopar 	
<p><i>Förslag till förändringar i kursen</i></p>	
<p>Förslag till förändringar avseende</p> <ul style="list-style-type: none"> - Innehåll - Arbetsformer - Litteratur - Examination - Organisation av kursen - Lokal / teknik - Studentstöd - Övrigt 	<p>Epidemiologi seminarium – fördelas i mindre grupper Granska/förnya litteratur Hemtentamensuppgifter omarbetas Förtydliga examinationsuppgifterna Påpeka ytterligare plagiat/urkund</p>
<p><i>Återkoppling</i></p>	
<p>Beskrivning av hur återkoppling av denna Kursutvärdering / Kursrapport genomförts</p> <ul style="list-style-type: none"> - till den grupp studenter som just avslutat kursen 	<p>PingPong – Denna kurs</p>
<ul style="list-style-type: none"> - till nästkommande grupp studenter 	<p>Introduktion HT14 vid kursstart + finns på PingPong</p>
<p><i>Övrigt</i></p>	

Till kursrapporten ska bifogas den grafiska sammanställningen (staplarna) av studenternas svar på kursvärderingen i PingPong. Inga kommentarer ska bifogas

Övergripande regelverk

Högskoleförordningen 1993:100, 1 kap 14 § föreskriver att:

”Högskolan skall ge de studenter som deltar i eller har avslutat en kurs en möjlighet att framföra sina erfarenheter av och synpunkter på kursen genom en kursvärdering som anordnas av högskolan. Högskolan skall sammanställa kursvärderingarna samt informera om resultaten och eventuella beslut om åtgärder som föranleds av kursvärderingarna. Resultaten skall hållas tillgängliga för studenterna.”

Policy för kursutvärderingsarbetet vid Högskolan i Borås:

(Tillgänglig: http://diarium.hb.se/Asp/W3D3Cms_portaltree.asp?URL=/styrdokument > Utbildning)

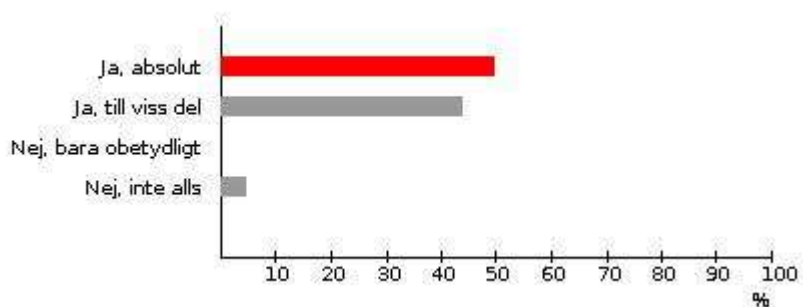
Den sammanfattande rapporten skall hållas offentlig men också aktivt ges till berörda parter: Kursansvarig ansvarar för återföring till studenterna i utvärderad kurs och för att utvärderingsresultatet delges berörda som deltar nästa gång kursen ges. I kursansvaret ingår också att aktivt medverka till att göra alla berörda (lärare, administrativ personal, studenter och eventuella verksamhetsföreträdare) delaktiga i planeringen av den kurs de berörs av. Kursrapporten är offentlig handling och skall arkiveras enligt gällande regler*, insamlat material är arbetsmaterial och behöver inte arkiveras, dock med undantag för sådant material som av andra skäl är offentligt.

* För VHB gäller att kursrapporten skickas till studierektor och till administrationen (adress: vhb@hb.se) för publicering på webb och för arkivering i kursdossier.

Enkätresultat

Enkät: Kursvärdering Folkhälsa och folkhälsoarbete
Status: öppen
Datum: 2013-11-27 13:36:16
Grupp: Aktiverade deltagare (Folkhälsa och folkhälsoarbete DSK07 (62DF01) H13)
Besvarad av: 19(69) (27%)

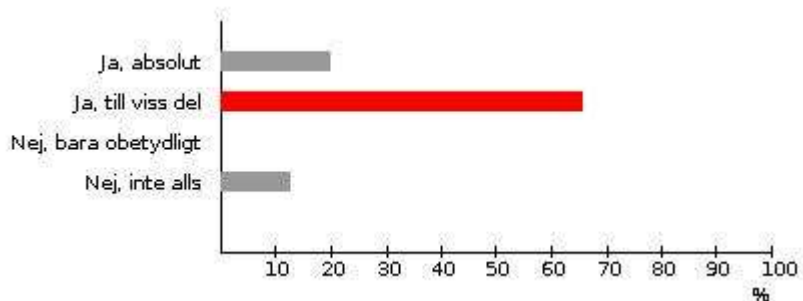
Introduktionen till kursen har fungerat bra.



antal	fördelning	alternativ
9	50%	Ja, absolut
8	44,4%	Ja, till viss del
0	0%	Nej, bara obetydligt
1	5,6%	Nej, inte alls

18 har svarat av 69 (26%)
Max antal val: 4

Genomgång av kursutvärdering från föregående termin har varit bra.

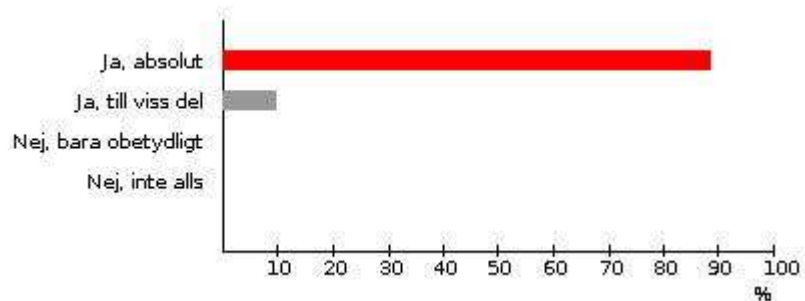


antal	fördelning	alternativ
3	20%	Ja, absolut
10	66,7%	Ja, till viss del
0	0%	Nej, bara obetydligt
2	13,3%	Nej, inte alls

15 har svarat av 69 (21%)

Max antal val: 4

Att kunna beskriva folkhälsoarbetet

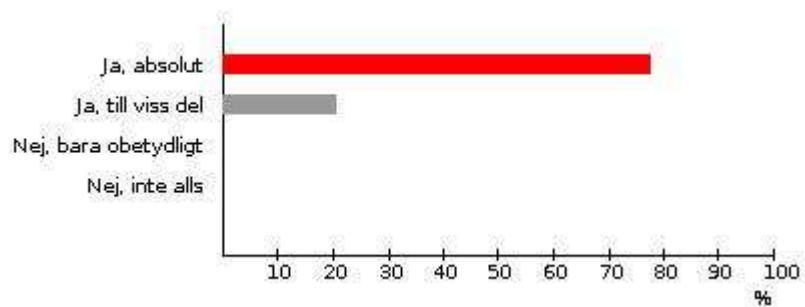


antal	fördelning	alternativ
17	89,5%	Ja, absolut
2	10,5%	Ja, till viss del
0	0%	Nej, bara obetydligt
0	0%	Nej, inte alls

19 har svarat av 69 (27%)

Max antal val: 4

Att kunna identifiera faktorer som skapar stödjande miljöer för människors hälsa

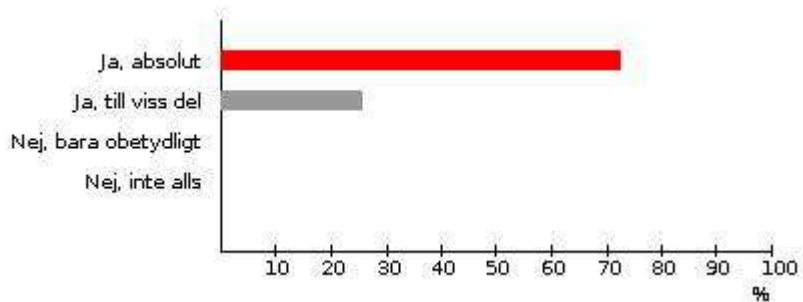


antal	fördelning	alternativ
15	78,9%	Ja, absolut
4	21,1%	Ja, till viss del
0	0%	Nej, bara obetydligt
0	0%	Nej, inte alls

19 har svarat av 69 (27%)

Max antal val: 4

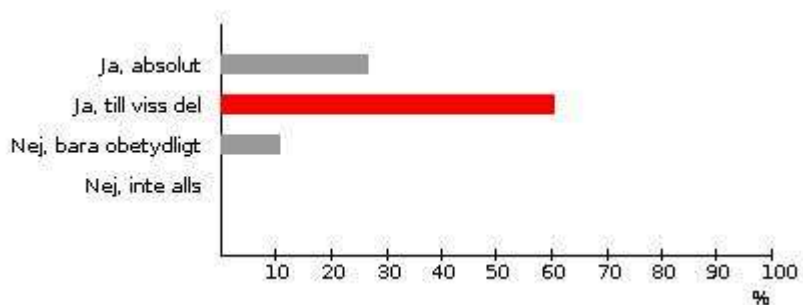
Att kunna beskriva folkhälsoarbete med särskild fokus på etiska, ekonomiska och hälso- pedagogiska aspekter



antal	fördelning	alternativ
14	73,7%	Ja, absolut
5	26,3%	Ja, till viss del
0	0%	Nej, bara obetydligt
0	0%	Nej, inte alls

19 har svarat av 69 (27%)
Max antal val: 4

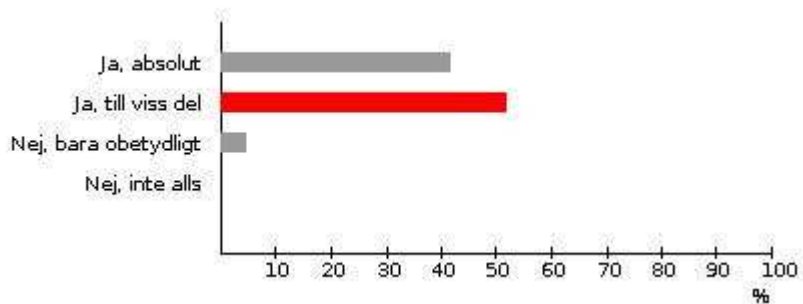
Att kunna kritiskt granska epidemiologiska studier



antal	fördelning	alternativ
5	27,8%	Ja, absolut
11	61,1%	Ja, till viss del
2	11,1%	Nej, bara obetydligt
0	0%	Nej, inte alls

18 har svarat av 69 (26%)
Max antal val: 4

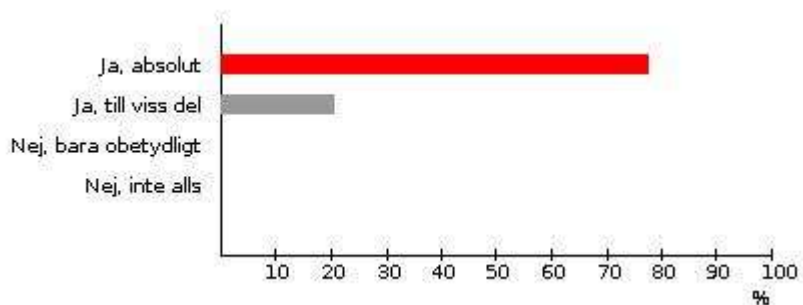
Att kunna argumentera för promotivt, preventivt samt rehabiliterande omvårdnadsarbete för individers och grupper hälsa



antal	fördelning	alternativ
8	42,1%	Ja, absolut
10	52,6%	Ja, till viss del
1	5,3%	Nej, bara obetydligt
0	0%	Nej, inte alls

19 har svarat av 69 (27%)
Max antal val: 4

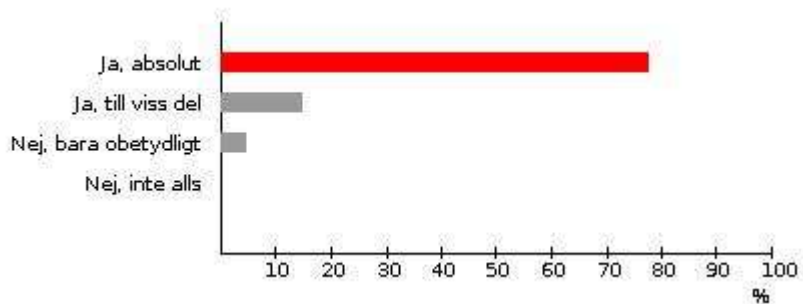
Att kunna analysera och värdera människors livsvillkor ur ett folkhälsoperspektiv



antal	fördelning	alternativ
15	78,9%	Ja, absolut
4	21,1%	Ja, till viss del
0	0%	Nej, bara obetydligt
0	0%	Nej, inte alls

19 har svarat av 69 (27%)
Max antal val: 4

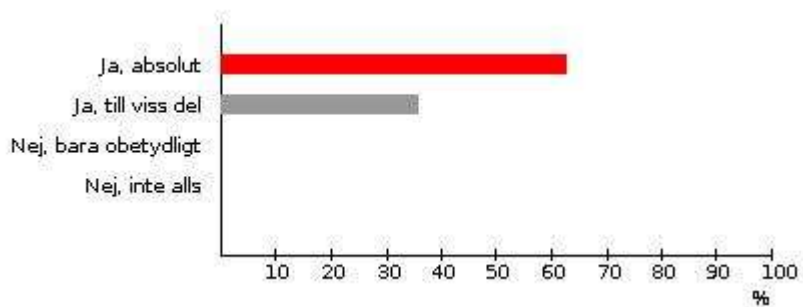
Att kunna analysera och värdera individers egna hälsoresurser för att bibehålla eller återfå hälsa



antal	fördelning	alternativ
15	78,9%	Ja, absolut
3	15,8%	Ja, till viss del
1	5,3%	Nej, bara obetydligt
0	0%	Nej, inte alls

19 har svarat av 69 (27%)
Max antal val: 4

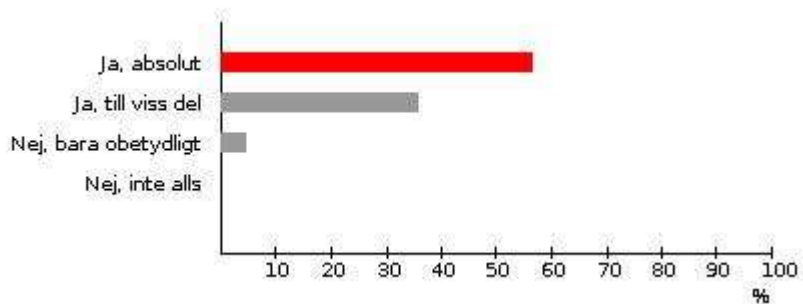
Kurslitteratur har överrenstämt med kursens mål.



antal	fördelning	alternativ
12	63,2%	Ja, absolut
7	36,8%	Ja, till viss del
0	0%	Nej, bara obetydligt
0	0%	Nej, inte alls

19 har svarat av 69 (27%)
Max antal val: 4

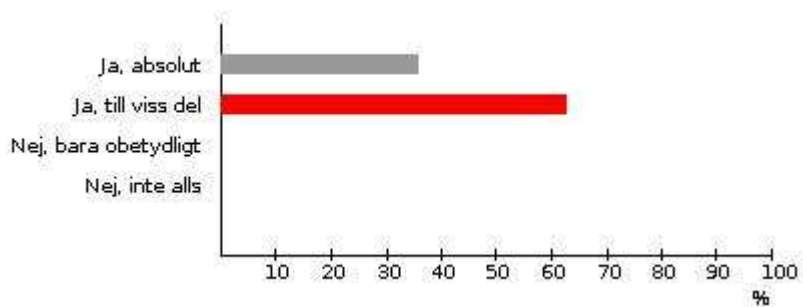
Föreläsningarna har underlättat lärandet.



antal	fördelning	alternativ
11	57,9%	Ja, absolut
7	36,8%	Ja, till viss del
1	5,3%	Nej, bara obetydligt
0	0%	Nej, inte alls

19 har svarat av 69 (27%)
Max antal val: 4

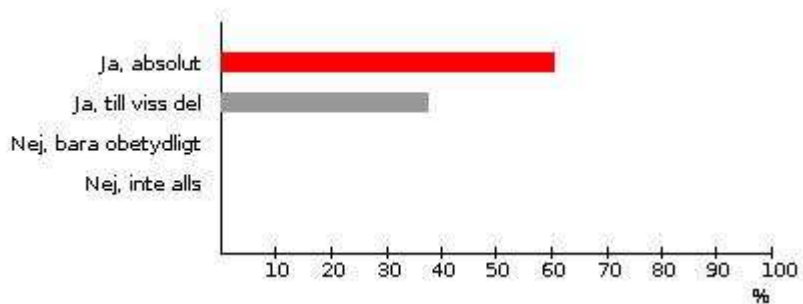
Seminarierna har underlättat lärandet.



antal	fördelning	alternativ
7	36,8%	Ja, absolut
12	63,2%	Ja, till viss del
0	0%	Nej, bara obetydligt
0	0%	Nej, inte alls

19 har svarat av 69 (27%)
Max antal val: 4

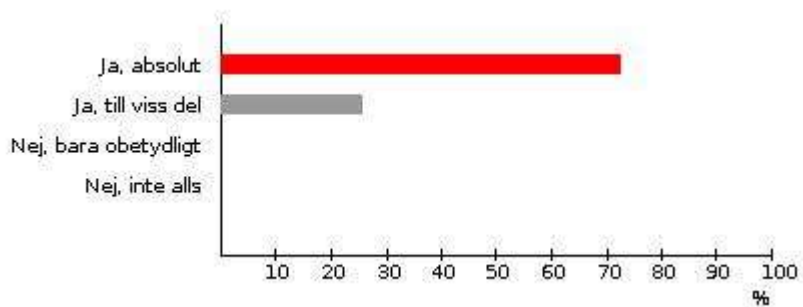
Examinationerna har överrenstämmt med kursens mål.



antal	fördelning	alternativ
11	61,1%	Ja, absolut
7	38,9%	Ja, till viss del
0	0%	Nej, bara obetydligt
0	0%	Nej, inte alls

18 har svarat av 69 (26%)
Max antal val: 4

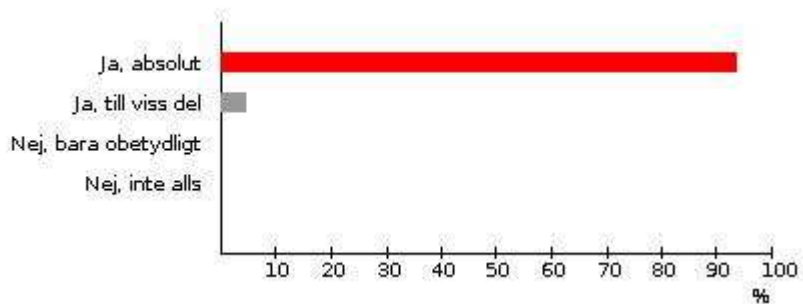
Kontakt med kursansvariga har fungerat bra.



antal	fördelning	alternativ
14	73,7%	Ja, absolut
5	26,3%	Ja, till viss del
0	0%	Nej, bara obetydligt
0	0%	Nej, inte alls

19 har svarat av 69 (27%)
Max antal val: 4

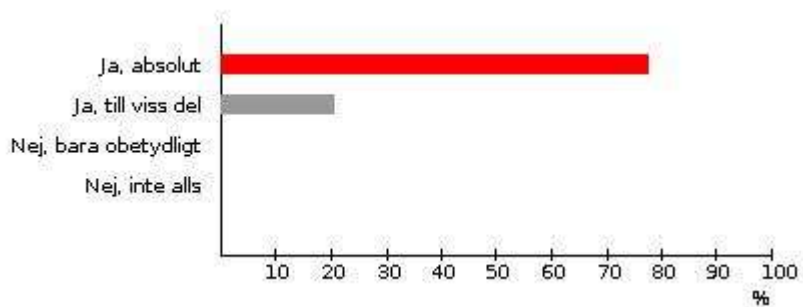
Kursens lokaler/teknik under föreläsningarna har fungerat bra.



antal	fördelning	alternativ
17	94,4%	Ja, absolut
1	5,6%	Ja, till viss del
0	0%	Nej, bara obetydligt
0	0%	Nej, inte alls

18 har svarat av 69 (26%)
Max antal val: 4

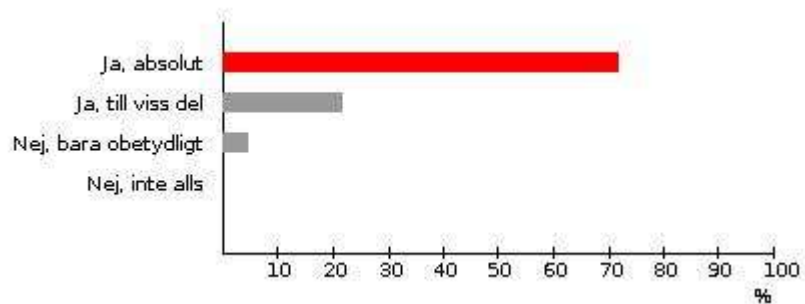
PING PONG har fungerat bra.



antal	fördelning	alternativ
15	78,9%	Ja, absolut
4	21,1%	Ja, till viss del
0	0%	Nej, bara obetydligt
0	0%	Nej, inte alls

19 har svarat av 69 (27%)
Max antal val: 4

Min förståelse för hur vårdvetenskapen ska användas i praktiken har ökat



antal	fördelning	alternativ
13	72,2%	Ja, absolut
4	22,2%	Ja, till viss del
1	5,6%	Nej, bara obetydligt
0	0%	Nej, inte alls

18 har svarat av 69 (26%)
Max antal val: 4

Förslag till förbättring/utveckling av kursen?

14 har svarat av 69 (20%)