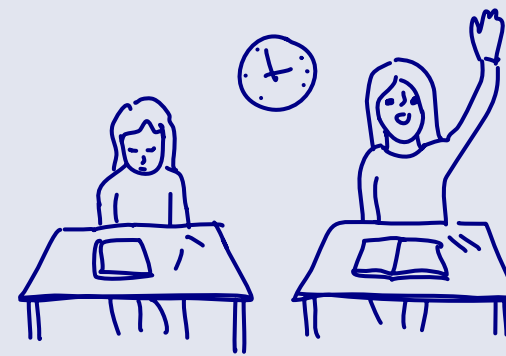
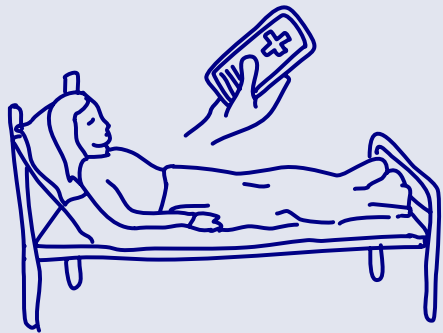


FORSKNING OCH UTVECKLING INOM DET **KOMMUNALA VÄLFÄRDSOMRÅDET**



FORSKARE OCH PRAKTIKER LÄR AV VARANDRA

FoU Sjuhärad Velfärd, FoUS, är verksamt inom kommunernas välfärdsområde: socialtjänst, vård och omsorg samt angränsande verksamheter.

Vi vill bidra till en bra verksamhet för de som bor i Sjuhäradskommunerna. Vi finns till för brukarna och för dem som arbetar inom välfärdsområdet. Vi lär av dem och de lär av oss. Vi stödjer och inspirerar varandra.

Vi utvecklar ny kunskap. Vi sprider kunskap och bidrar till att kunskapen används genom:

- Forskning & utvärdering
- Seminarier & utbildningar
- Handledning & dialog
- Omvärldsspaning & bevakning

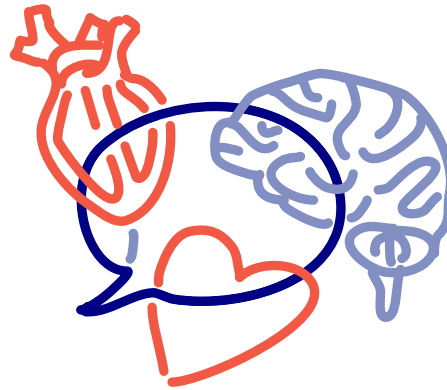


HUR SKA VI FÅ
ANVÄNDNING AV
INSIKTERNA?

VARFÖR SLUTAR
VÅR PERSONAL?

VAD ÄR INTEGRATION
OCH VAD ÄR DET INTE?

BLEV DET BÄTTRE
FÖR BRUKARNA?



VARFÖR STANNAR DE
HEMMA FRÅN SKOLAN?

HUR STÖTTAR VI VARANDRA
I SVÅRA BESLUT?

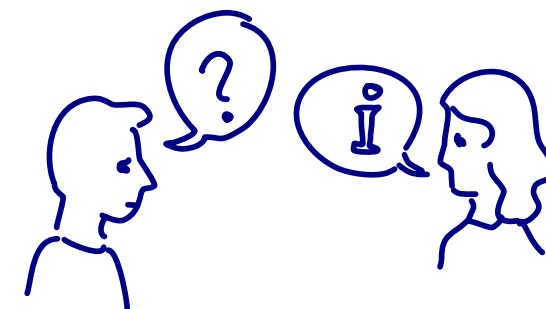
KRING VAD SKA VI
SAMVERKA OCH HUR?

VILL DU VETA MER ELLER KONTAKTA OSS?

GÅ IN PÅ FOUS.SE

Här kan du:

- Prenumerera på vårt nyhetsbrev
- Följa vårt kalendarium
- Anmäla dig till seminarier och utbildningar
- Läs och ladda ner våra rapporter
- Hitta kontaktuppgifter till oss som arbetar på FoUS



Postadress:

FoU Sjuhärad Välfärd
Högskolan i Borås, 501 90 Borås

Kontakt:

033-435 40 00 (växel)
E-post: fous@hb.se

Besöksadress:

Allégatan 1, Borås

ÄGARPARTER:



BOLLEBYGDS
KOMMUN



BORÅS STAD



Mark



ULRICEHAMNS
KOMMUN



SVENLJUNGA
KOMMUN



HERRLJUNGA KOMMUN



Vårgårda kommun



TRANEMO
KOMMUN



HÖGSKOLAN I BORÅS